

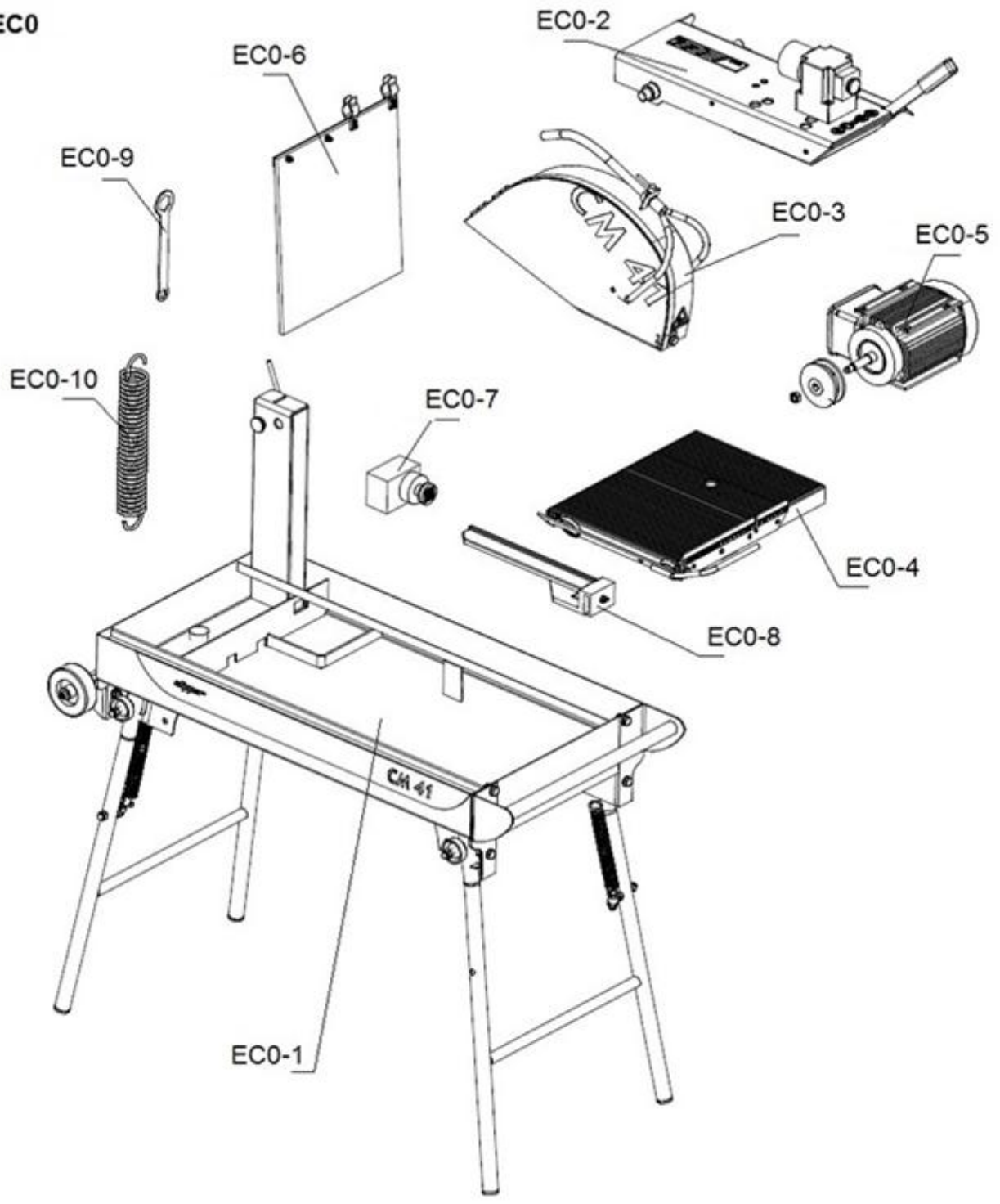
CM 41

ERSATZTEILLISTE



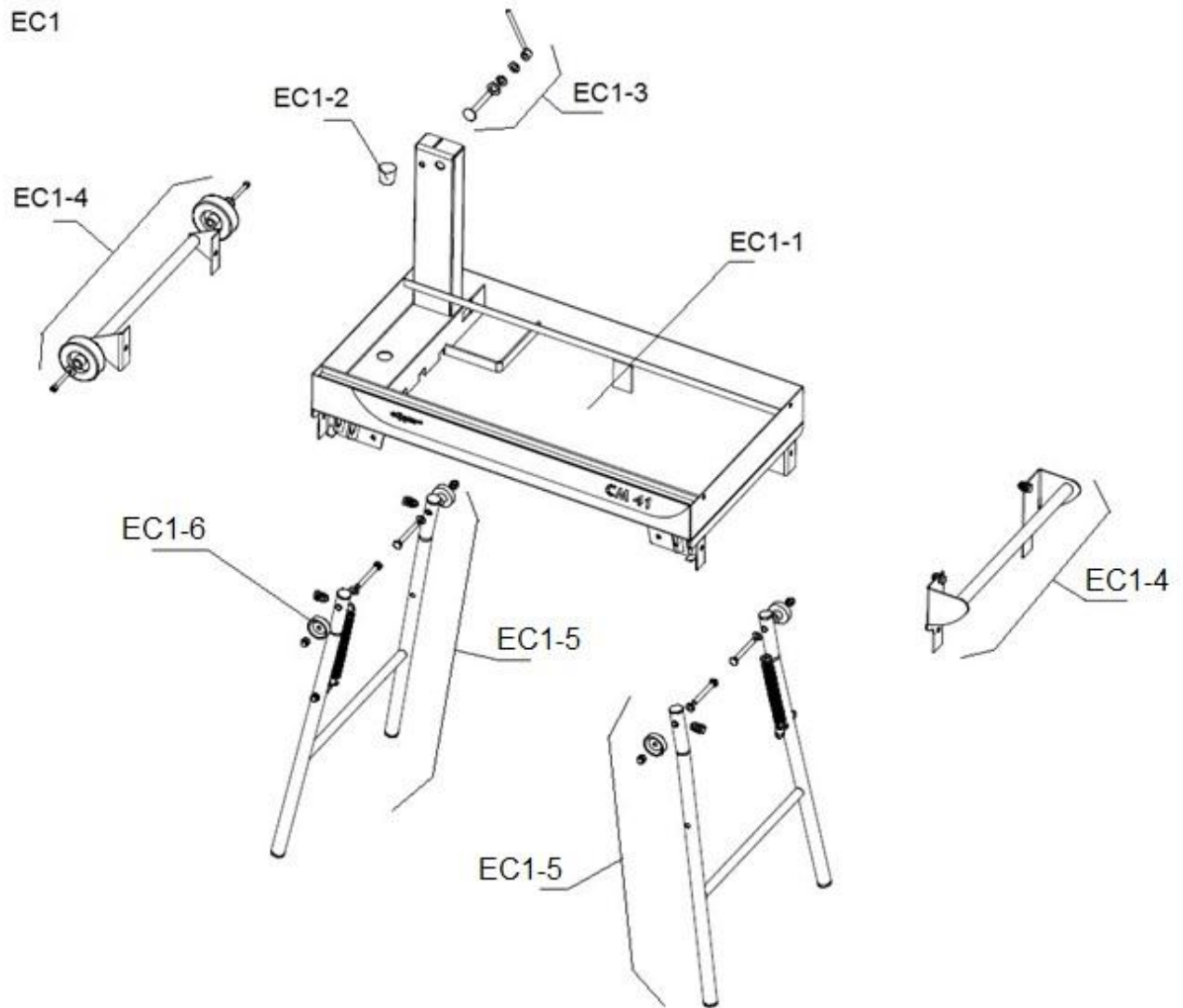
POS	BEZEICHNUNG	ARTIKEL N°	TYPE (*)	Anzahl
EC0-1	See Explosionsdarstellung EC1			
EC0-2	See Explosionsdarstellung EC2			
EC0-3	Blattschutzzus.	00510103084	S	1
	SCHRAUBE DIN 933 – M10X22	NA	H	1
	SCHEIBE DIN 125 - Ø10,5		H	2
	MUTTER DIN 933 - M10		H	1
	SCHRAUBE DIN 933 – M8X20		H	2
	SCHEIBE DIN 125 - Ø8,4		H	4
	MUTTER DIN 934 - M8		H	2
EC0-4	Laufkatze komplett	00510103086	S	1
	SCHRAUBE DIN 933 – M8X25	NA	H	2
	SCHEIBE DIN 125 - Ø8,4		H	6
	MUTTER DIN 985 - M8		H	2
	SCHRAUBE DIN 933 – M8X90		H	2
	MUTTER DIN 934 - M8		H	4
	SCHRAUBE DIN 933 – M6X20		H	2
	SCHEIBE DIN 125 - Ø6,3		H	4
	MUTTER DIN 985 - M6		H	2
EC0-5	Elektromotor 230V	00310047701	W	1
	Elektromotor 115V	00510003849	W	1
EC0-6	Spritzenschutzzus.	00310007307	W	1
	SCHRAUBE DIN 933 – M6X25	NA	H	2
	SCHEIBE DIN 125 - Ø6,3		H	4
	MUTTER DIN 985 - M6		H	2
	SCHRAUBE DIN 933 – M4X20		H	4
	SCHEIBE DIN 125 - Ø4		H	4
	MUTTER DIN 985 - M4		H	4
EC0-7	Wasserpumpenzus.	00310446803	W	1
EC0-8	Eckiger Führer ein Schnitt	00310064856	S	1
EC0-9	Schlüssel 17 30mm	00310004306	S	1
EC0-10	Feder	00310004305	S	1

EC0

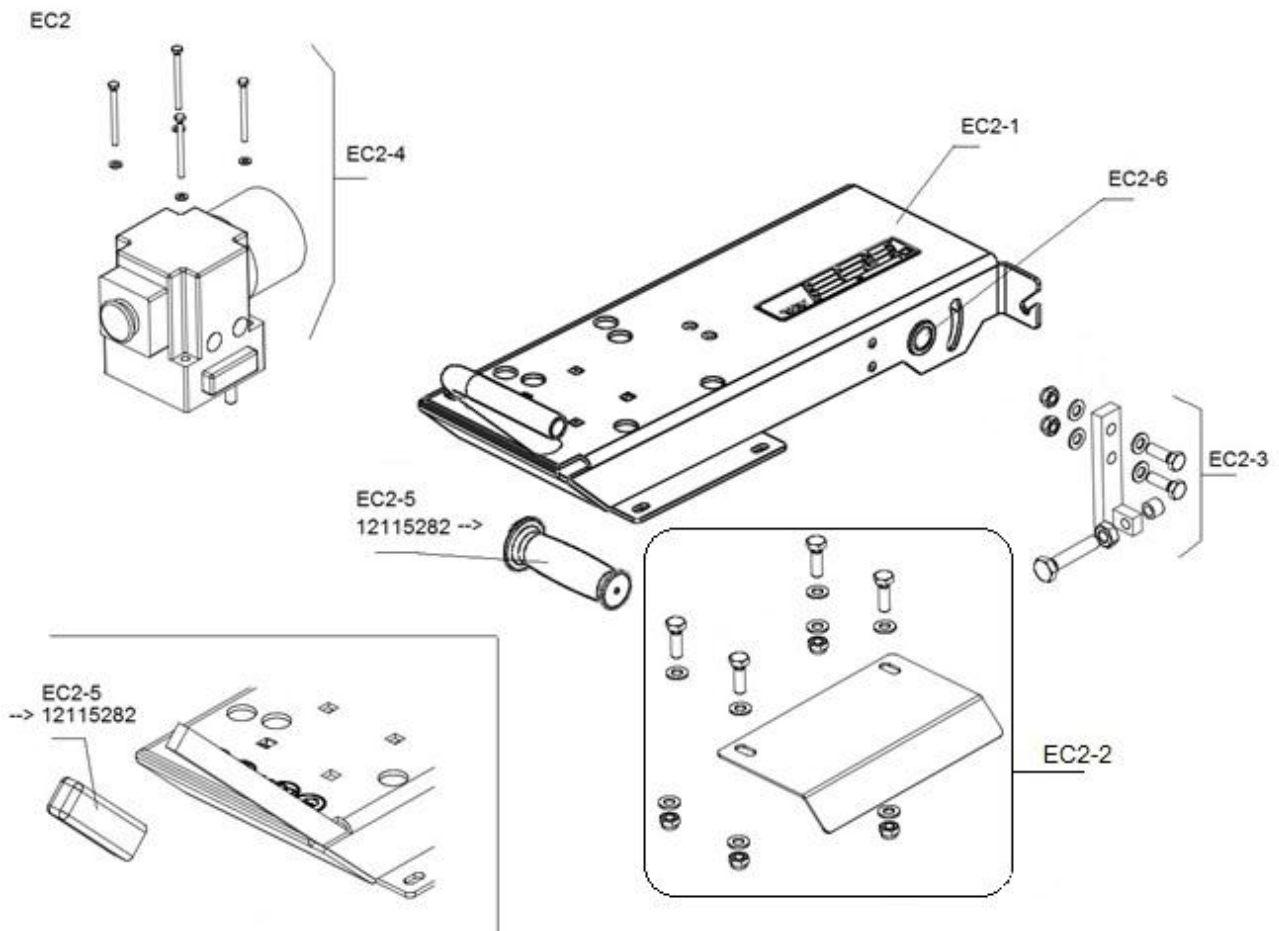


POS	BEZEICHNUNG	ARTIKEL N°	TYPE (*)	Anzahl
EC1-1	Rahmen	NA	S	1
EC1-2	Kappe	00310005257	S	1
EC1-3	Blockierung des Ausschnittkopfes	00510103017	S	1
	SCHRAUBE DIN 603 – M12X90	NA	H	1
	SCHEIBE DIN 125 - Ø13		H	3
EC1-4	Handgriffe kit	00510111433	S	1
	Hinteres Griff	NA	S	1
	SCHRAUBE DIN 912 - M8X60		H	2
	SCHEIBE DIN 9021 - Ø8,4		H	2
	SCHRAUBE DIN 933 – M10X25		H	2
	SCHEIBE DIN 125 - Ø10,5		H	4
	MUTTER DIN 985 - M10		H	2
	Vorderer Griff		S	1
	SCHRAUBE DIN 933 - M10X22		H	4
	SCHEIBE DIN 125 - Ø10,5		H	8
	MUTTER DIN 985 - M10		H	4
EC1-5	Füße Front oder Rückseite + feder kit	00510103019	S	1
	SCHRAUBE DIN 933 - M10X85	NA	H	2
	SCHEIBE DIN 125 - Ø10,5		H	2
	MUTTER BORGNE - M10		H	2
	SCHRAUBE DIN 444 – M10X60		H	1
	MUTTER DIN 934 - M10		H	1
	MUTTER BORGNE - M10		H	1
	SCHRAUBE DIN 444 - M10X45		H	1
	MUTTER DIN 985 - M10		H	1
EC1-6	Griff M10 (Satz von 4)	00510109338	S	1

EC1

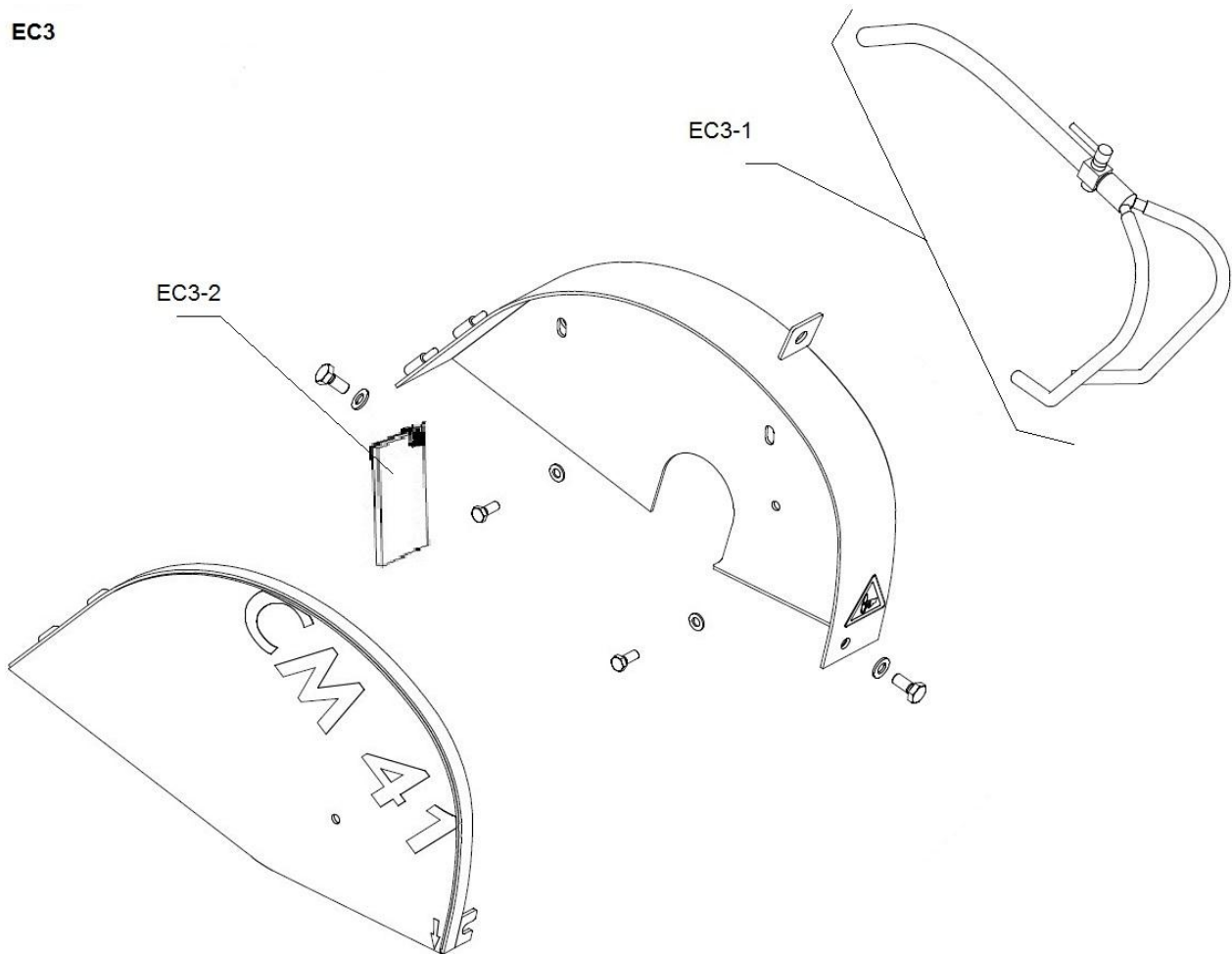


POS	BEZEICHNUNG	ARTIKEL N°	TYPE (*)	Anzahl
EC2-1	Ausschnittkopfzus.	00510103015	S	1
EC2-2	Motorschutzzus + fester kit	00310368619	S	1
	SCHRAUBE DIN 933 - M8X25	NA	H	2
	SCHEIBE DIN 125 - Ø8,4		H	8
	SCHEIBE DIN 128 - Ø8		H	4
	MUTTER DIN 985 - M8		H	2
EC2-3	Stop Zus.	00510102892	S	1
	SCHRAUBE DIN 933 - M8X25	NA	H	2
	SCHEIBE DIN 125 - Ø8,4		H	4
	MUTTER DIN 985 - M8		H	2
	SCHRAUBE DIN 933 - M10X50		H	1
	MUTTER DIN 934 - M10		H	1
EC2-4	Schalter Zus.	00310005263	S	1
	SCHRAUBE DIN 933 - M4X50	NA	H	4
	SCHEIBE DIN 125 - Ø4,3		H	4
EC2-5	Griff (→ 12115282)	00310004051	W	1
	Griff (12115282 →)	00310004190		
EC2-6	Ring (satz von 2)	00510109344	W	1



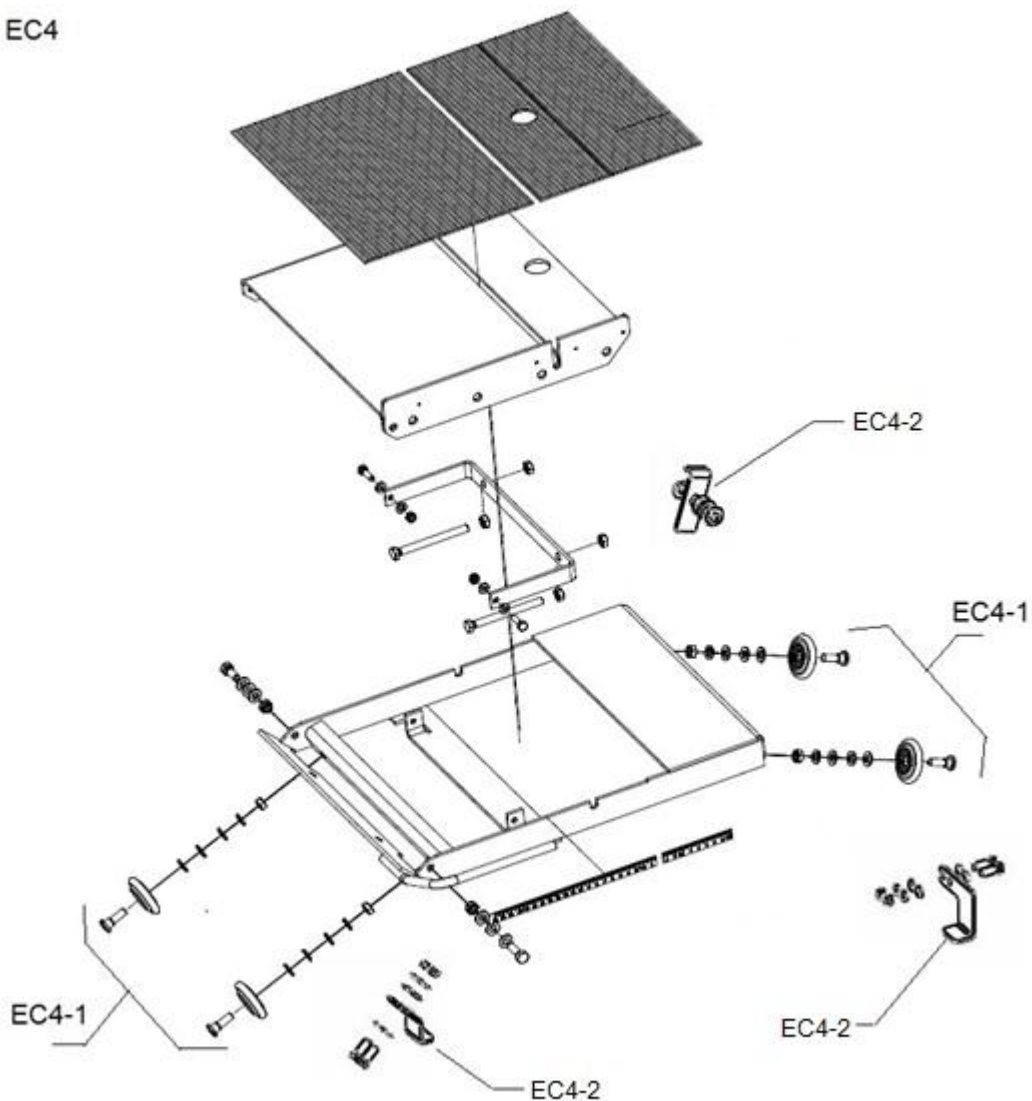
POS	BEZEICHNUNG	ARTIKEL N°	TYPE (*)	Anzahl
EC3-1	Bewässerungssystemzus.	00510104923	W	1
EC3-2	Vorhang-schutz CM41QW	00510104705	W	1
	SCHRAUBE DIN 933 – M8X25	NA	H	1
	SCHEIBE DIN 125 - Ø8,4		H	2
	MUTTER DIN 985 - M8		H	1

EC3



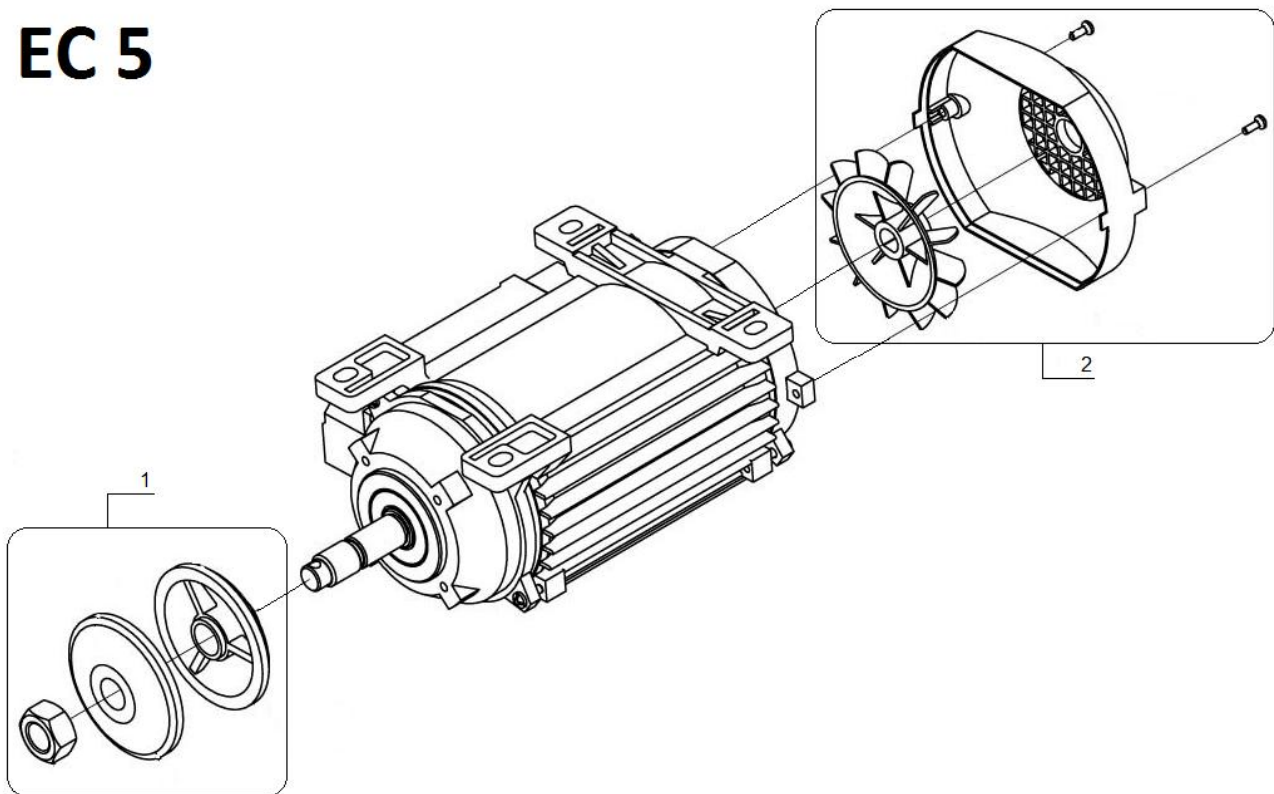
POS	BEZEICHNUNG	ARTIKEL N°	TYPE (*)	Anzahl
EC4-1	Laufkatze dreht sich (stellen Sie von 4) ein	00310004676	W	1
	SCHRAUBE DIN 84 – M8X25	NA	H	4
	SCHEIBE DIN 125 - Ø8,4		H	8
	SCHEIBE DIN 127 - W8		H	4
	MUTTER DIN 934 - M8		H	4
EC4-2	Blockierung der Ausrüstung	00510109345	S	1
	SCHRAUBE DIN 933 – M6X20	NA	H	4
	SCHEIBE DIN 125 – Ø6,4		H	8
	SCHEIBE DIN 127 – W4		H	4
	MUTTER DIN 934 – M6		H	4
	SCHRAUBE DIN 933 – M10X30		H	1
	SCHEIBE DIN 125 – Ø10,5		H	4
	MUTTER DIN 985 – M10		H	4

EC4



ECLATE / POS.	DESCRIPTION	N° ARTICLE	Type (*)	QTE
EC 5 / 1	Flansch + mutter kit 230V	510103114	S	1
	Flansch + mutter kit 115V	510103115		1
EC 5 / 2	Propeller + Schutzkasten von ventilator 230V	510111431	S	1
	Propeller + Schutzkasten von ventilator 115V	510111501		1
	SCHRAUBE DIN 7985H – M5X30	NA	H	2

EC 5



(*)S = Ersatzteil, W = Verschleißteil, H = Schrauben, NA = nicht verfügbar

NA: Not Available/dieser Bestandteil ist in Ersatzteil nicht verfügbar

H : Nicht verfügbare allein / dieser Teil ist ein Standardbestandteil, den Sie leicht bei allen Standardstückeinhändler finden können. Alle Standardteile sind von einer Qualitätsklasse 8.8. Wir empfehlen, keine Qualitätsklasse unter 8.8 zu benutzen.

W : Verschleißteile sind Teile, die bei bestimmungsgemäßem Gebrauch der Maschinen einer betriebsbedingten Abnutzung unterliegen. Die Verschleißzeit ist nicht einheitlich definierbar, sie differiert nach der EiHtzentensität. Die Verschleißteile sind gerätespezifisch entsprechend der Betriebsanleitung des Herstellers zu warten, einzustellen und ggf. auszutauschen. Ein betriebsbedingter Verschleiß bedingt keine Mängelansprüche.

S : Die CLIPPER Verschleißteile müssen immer benutzt werden.

www.construction.norton.eu

Saint-Gobain Abrasives

190, Bd. J. F. Kennedy
L-4930 BASCHARAGE
LUXEMBOURG

Tel: ++352 50401-1

Fax: ++352 501633

e-mail: sales.nlx@saint-gobain.com