

CDR 353

SPARE PART LIST



NORTON
SAINT-GOBAIN®

clipper®

TYPE :

S = Spare part

W = Wear part

NA = Not Available

The kits of spare parts contain all screws and bolts and the components referring itself to it.

Screws and bolts is component of standard assembly, which you can easily find at all the retailers of standard components of assembly.

All the components of standard assembly are of a quality grade 8.8.

We recommend not to use a quality grade lower than 8.8 for all the standard components of assembly.

The parts of replacements CLIPPER must always be used.

The wearing parts have one lifetime limited in time because of a normal use of the machine. This lifetime strongly depends on the intensity of use of the machine. The wearing parts are to be maintained, use and to change if necessary according to the indications of manufacturing.

A wear because of normal use of the machine does not give the right to a warranty.

The components NA (Not Available) are not available in spare part.

TYPE :

S = Pièce de rechange

W = Pièce d'usure

NA = Non disponible

Les kits de pièces détachées contiennent toute la visserie et les composants s'y rapportant.

La visserie est un composant d'assemblage standard, que vous pouvez facilement trouver chez tous les détaillants de composants d'assemblage standards.

Tous les composants d'assemblage standard sont d'une classe de qualité 8.8.

Nous recommandons de ne pas utiliser une classe de qualité inférieure à 8.8 pour tous les composants d'assemblage standards.

Les pièces de remplacements CLIPPER doivent toujours être utilisées.

Les pièces d'usure ont une durée de vie limitée dans le temps du fait d'une utilisation normale de la machine. Cette durée de vie dépend fortement de l'intensité d'utilisation de la machine. Les pièces d'usure sont à entretenir, à utiliser et le cas échéant à changer selon les indications du fabricant.

Une usure du fait de l'utilisation normale de la machine ne donne pas droit à une garantie.

Les composants NA (Not Available) ne sont pas disponibles en pièce de rechange.

TYP:

S = Ersatzteile

W = Verschleißteile

NA = Nicht verfügbar

Die Sätze von Ersatzteilen sich enthalten die ganze Schraubenfabrik und die darauf beziehenden Bestandteile.

Die Schraubenfabrik ist ein Standardzusammensetzungsbestandteil, den Sie leicht bei allen Standardeinzelhändler von Zusammensetzungsbestandteilen finden können.

Alle Standardzusammensetzungsbestandteile sind von einer Qualitätsklasse 8.8.

Wir empfehlen, keine Qualitätsklasse unter 8.8 für alle Standardzusammensetzungsbestandteile zu benutzen.

Die CLIPPER-Austauschstücke müssen immer benutzt werden.

Die Abnutzungsstücke haben eine Lebensdauer, die in der Zeit wegen einer normalen Benutzung der Maschine begrenzt ist.

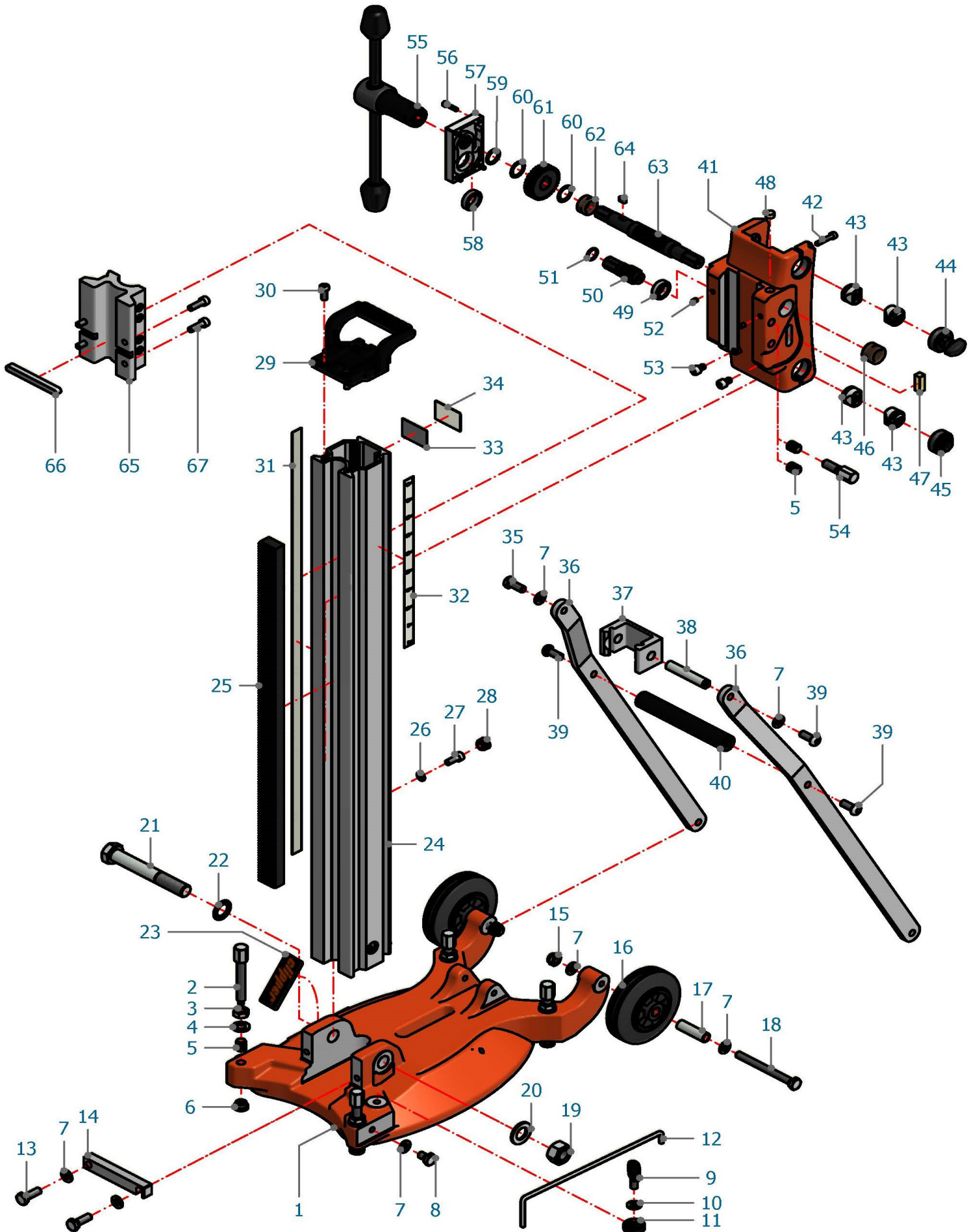
Diese Lebensdauer hängt stark von der Intensität der Benutzung der Maschine ab.

Die Abnutzungsstücke sind zu unterhalten, und gegebenenfalls zu benutzen nach herstellenden Hinweisen zu wechseln. Eine

Abnutzung wegen der normalen Benutzung der Maschine gibt einer Garantie kein Recht.

Die Bestandteile NA (Not Available), sind in Ersatzteil nicht verfügbar.





POS.	DESCRIPTION	DENOMINATION	BEZEICHNUNG	QTY	REF	TYP
1	Base plate	Plaque de base	Basis Platte	1	510123113	S
2	Adjusting bolt M12x85	Vis de réglage M12x85	Feststellschraube M12x85	4	510123105	S
3	Nut M12	Ecrou M12	Mutter M12	4	NA	S
4	Washer Ø12	Rondelle Ø12	Scheibe Ø12	4	NA	S
5	Helicoil	Insert	Insert	6	510123123	S
6	Pressure ring	Rondelle d'appui	Druckstück	4	510123121	S
7	Washer Ø10	Rondelle Ø10	Scheibe Ø10	10	NA	S
8	Screw M10X15 DIN933	Vis M10X15 DIN933	Schraube M10X15 DIN933	2	NA	S
9	Wing knob M10x26	Vis papillon M10x26	Flügelgriffschraube M10x26	1	510123120	S
10	Washer 10,5 POLYAMID	Rondelle 10,5 POLYAMID	Scheibe 10,5 POLYAMID	1	NA	S
11	Clamp	Pièce de blocage	Klemmstück	1	510123103	S
12	Centrepoin	Centreur	Center Anzeiger	1	510123112	S
13	Screw M10X30 DIN933	Vis M10X30 DIN933	Schraube M10X30 DIN933	2	NA	S
14	Column block	Blocage colonne	Holm Halter	1	510123098	S
15	Nut M10 DIN985	Ecrou M10 DIN985	Mutter M10 DIN985	2	NA	S
16	Wheel	Roue	Rad	2	510123119	S
17	Wheelshaft	Axe de roue	Rad Buchse	2	510123106	S
18	Screw M10X110 DIN933	Vis M10X110 DIN933	Schraube M10X110 DIN933	2	NA	S
19	Nut M20	Ecrou M20	Mutter M20	1	NA	S
20	Washer Ø20	Rondelle Ø20	Scheibe Ø20	1	NA	S
21	Screw M20X140 DIN933	Vis M20X140 DIN933	Schraube M20X140 DIN933	1	NA	S
22	Lock washer 20 DIN6798A	Rondelle frein 20 DIN6798A	Bremsscheibe 20 DIN6798A	1	NA	S
23	Sticker Clipper	Autocollant Clipper	Clipper Aufkleber	1	510136592	S
24	Column	Colonne	Holm	1	510123095	S
25	Toothrack	Crémaillère	Zahnstange	1	510123096	S
26	Spring washer Ø8	Rondelle frein Ø8	Bremsscheibe Ø8	3	NA	S
27	Screw M8x20	Vis M8x20	Schraube M8x20	3	NA	S
28	Cap	Bouchon	Anschluß	3	510137450	S
29	Covergrip	Poignée	Handgriff	1	510123094	S
30	Screw M8X20 DIN6912	Vis M8X20 DIN6912	Schraube M8X20 DIN6912	4	NA	S
31	Depth indicator	Echelle de profondeur	Tiefenskala	1	510137449	S
32	Angle indicator	Echelle d'inclinaison	Winkelskala	1	510137451	S
33	Serial plate	Plaque signalétique	Seriennummer Platte	1	NA	S
34	Protection	Protection	Schutzschirm	1	NA	S
35	Screw M10X25 DIN933	Vis M10X25 DIN933	Schraube M10X25 DIN933	1	NA	S
36	Stabilization bar	Raidisseur	Abstützstangen	2	510123059	S
37	Column support	Support colonne	Abstützstangenhalter	1	510123061	S
38	Filling bush	Entretoise	Zwischenstück	1	510123062	S
39	Screw M10X25 ISO7380	Vis M10X25 ISO7380	Schraube M10X25 ISO7380	3	NA	S
40	Handle	Poignée	Handgriff	1	510123060	S
41	Sliding house	Coulisseau	Schieber	1	510123114	S
42	Screw M6X30 DIN912	Vis M6X30 DIN912	Schraube M6X30 DIN912	2	NA	S
43	Slide block	Bloc de guidage	Stopfen	4	510123097	S
44	Brake nut M36	Ecrou frein M36	Bremsemutter M36	1	510123063	S
45	Sliderblock holder	Support guidage	Stopfenhalter	1	510123102	S
46	Bearing	Roulement	Lager	1	510123100	S
47	Bubble level	Niveau à bulle	Wasserwaage	1	510137452	S
48	Bubble level	Niveau à bulle	Wasserwaage	1	510137453	S
49	Bearing	Roulement	Lager	1	510123117	S
50	Small spindel	Axe réducteur	Kleine Spindel	1	510123107	S
51	O Ring	Joint torique	O Ring	1	510123115	S
52	Screw M6X8 DIN913	Vis M6X8 DIN913	Schraube M6X8 DIN913	2	NA	S
53	Screw M8X10 DIN912	Vis M8X10 DIN912	Schraube M8X10 DIN912	2	NA	S
54	Clamping bolt M12x37	Ecrou de blocage M12x37	Klemmmutter M12x37	1	510123104	S
55	Grip	Poignée de manœuvre	Bedienungsgriff	1	510123110	S
56	Screw M5X20 DIN912	Vis M5X20 DIN912	Schraube M5X20 DIN912	4	NA	S
57	Gearbox cover	Couvercle réducteur	Getriebedeckel	1	510123111	S
58	Bearing	Roulement	Lager	1	510123118	S
59	O Ring	Joint torique	O Ring	1	510123116	S
60	Shimring	Anneau	Ring	2	510123124	S
61	Gear Z=35	Pignon Z=35	Ritzel Z=35	1	510123099	S
62	Bearing	Roulement	Lager	1	510123101	S
63	Spindel	Axe de descente	Ritzel	1	510123108	S
64	Parallel key 6 L=12	Clavette 6 L=12	Paßfeder 6 L=12	1	510123122	S

SAINT-GOBAIN ABRASIVES NV/SA
INDUSTRIELAAN 129
1070 ANDERLECHT : BRUSSEL
BELGIUM
TEL: +32 2 267 21 00
FAX: +32 2 267 84 24

SAINT-GOBAIN ABRASIVES, S.R.O.
VINOHRADSKÁ 184
130 52 PRAHA 3
CZECH REPUBLIC
TEL: +420 267 132 026
+420 267 132 029
FAX: +420 267 132 021-2

SAINT-GOBAIN ABRASIVES A/S
ROBERT JACOBSENS VEJ 62A
2300 KØBENHAVN S
DENMARK
TEL: +45 4675 5244

PO BOX 643706
FORTUNE TOWER OFFICE 2106
JLT BLOCK C
(NEXT TO METRO STATION)
JUMEIRA LAKE TOWER, DUBAI
UNITED ARAB EMIRATES
TEL: +971 4 431 5154
FAX: +971 4 431 5434

SAINT-GOBAIN ABRASIFS
RUE DE L'AMBASSADEUR - B.P.8
78 702 CONFLANS CEDEX
FRANCE
TEL: +33 (0)1 34 90 40 00
FAX: +33 (0)1 39 19 89 56

SAINT-GOBAIN ABRASIVES GMBH
BIRKENSTRASSE 45-49
D-50389 WESSELING
GERMANY
TEL: +49 (0) 2236 703-1
+49 (0) 2236 8996-0
+49 (0) 2236 8911-0
FAX: +49 (0) 2236 703-367
+49 (0) 2236 8996-10
+49 (0) 2236 8911-30

FÜR DEN FACHHANDEL ÖSTERREICH
TEL: +43 (00) 662 430 076

SAINT-GOBAIN ABRASIVES KFT.
1225 BUDAPEST
BÁNYALÉG U. 60/B.
HUNGARY
TEL: +36 1 371 22 50
FAX: +36 1 371 22 55

SAINT-GOBAIN ABRASIVI S.P.A
VIA PER CESANO BOSCONI 4
I-20094 CORSICO MILANO
ITALY
TEL: +39 02 44 851
FAX: +39 02 44 78 266

SAINT-GOBAIN ABRASIVES S.A.
190 RUE J.F. KENNEDY
L-4930 BASCHARAGE
GRAND DUCHE DE LUXEMBOURG
TEL: +352 50 401 1
FAX: +352 50 16 33
NO. VERT (FRANCE) 0800 906 903

SAINT-GOBAIN ABRASIFS, S.A.
2 ALLÉE DES FIGUIERS
AIN SEBAÂ - CASABLANCA
MOROCCO
TEL: +212 5 22 66 57 31
FAX: +212 5 22 35 09 65

SAINT-GOBAIN ABRASIVES BV
GROENLOSEWEG 28
7151 HW EIBERGEN
P.O. BOX 10
7150 AA EIBERGEN
THE NETHERLANDS
TEL: +31 545 466466
FAX: +31 545 474605

SAINT-GOBAIN ABRASIVES AS
POSTBOKS 11, ALNABRU,
0614 OSLO
BROBEKKVEIEN 84,
0582 OSLO
NORWAY
TEL: +47 63 87 06 00
FAX: +47 63 87 06 01

SAINT-GOBAIN HPM POLSKA SP. Z O.O.
UL. TORUŃSKA 239/241
62-600 KOŁO
POLAND
TEL: +48 63 26 17 100
FAX: +48 63 27 20 401

SAINT-GOBAIN ABRASIVOS, L. DA
ZONA INDUSTRIAL DA MAIA
I-SECTOR VIII, NO. 122
APARTADO 6050
4476 - 908 MAIA
PORTUGAL
TEL: +351 229 437 940
FAX: +351 229 437 949

SAINT-GOBAIN GLASS
BUSINESS UNIT ABRASIVI
PUNCT DE LUCRU: LOC. VETIS, JUD.
SATU MARE 447355
STR. CAREIULUI 11
PARC INDUSTRIAL RENOVATIO
ROMANIA
TEL: +40 261 839 709
FAX: +40 261 839 710

SG HPM RUS
58, F. ENGELS STR.
STROENIE 2
105082 MOSCOW
RUSSIA
TEL: +74 955 408 355
FAX: +74 959 373 224

SAINT-GOBAIN
ABRASIVES (PTY) LTD
2 MONTEER ROAD
ISANDO 1600
P.O. BOX 67
SOUTH AFRICA
TEL: +27 11 961 2000
FAX: +27 11 961 2184/5

SAINT-GOBAIN ABRASIVOS, S.A.
CTRA. DE GUIPÚZCOA, KM. 7,5
E-31195 BERRIOPLANO (NAVARRA)
SPAIN
TEL: +34 948 306 000
FAX: +34 948 306 042

SAINT GOBAIN ABRASIVES AB
GÅRDSFOGDEVÄGEN 18A
168 66 BROMMA • SVERIGE
SWEDEN
TEL: +46 8 580 881 00
FAX: +46 8 580 881 01

SAINT-GOBAIN ABRASIVES
MUEYYETZADE MAH.
GALIPDEDE CAD. NO:99, KAT:3
34425 BEYOGLU-ISTANBUL-TURKEY
TEL: 0090-212-245 85 21
FAX: 0090-212-245 85 27

SAINT-GOBAIN ABRASIVES LTD.
DOXEY RD
STAFFORD
ST16 1EA
UNITED KINGDOM
TEL: +44 1785 222 000
FAX: +44 1785 213 487